

檔 號：

保存年限：

教育部 函

機關地址：10051 臺北市中山南路5號
承辦人：呂賴艷
電話：02-7736-5610
電子信箱：alyssa@mail.moe.gov.tw

受文者：國立成功大學

發文日期：中華民國110年4月29日

發文字號：臺教綜(五)字第1100058339號

速別：普通件

密等及解密條件或保密期限：

附件：衛福部函、衛福部公告、摘要指引 (附件一 A09000000E_11000058339_doc1_Attach1.pdf、附件二 A09000000E_11000058339_doc1_Attach2.pdf、附件三 A09000000E_11000058339_doc1_Attach3.pdf)

主旨：轉知衛生福利部「民眾版心肺復甦術參考指引摘要表」，業經該部於本(110)年4月23日以衛部醫字第1101662433號公告修正，茲檢送前揭公告影本(含附件)1份，請查照。

說明：依衛生福利部本年4月23日衛部醫字第1101662433A號函辦理。

正本：各公私立大專校院、本部各單位及所屬機關

副本：



裝

訂

線

檔 號：
保存年限：

衛生福利部 函

地址：115204 台北市南港區忠孝東路6段
488號

聯絡人：李家豪

聯絡電話：(02)8590-6666 分機：7351

傳真：(02)8590-7088

電子郵件：md0421@mohw.gov.tw

受文者：教育部

發文日期：中華民國110年4月23日

發文字號：衛部醫字第1101662433A號

速別：普通件

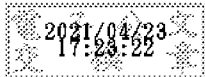
密等及解密條件或保密期限：

附件：衛部醫字第1101662433號公告影本及民眾版心肺復甦術參考指引摘要表各乙份
(A21000000I_1101662433A_doc5_Attach1.pdf、
A21000000I_1101662433A_doc5_Attach2.pdf)

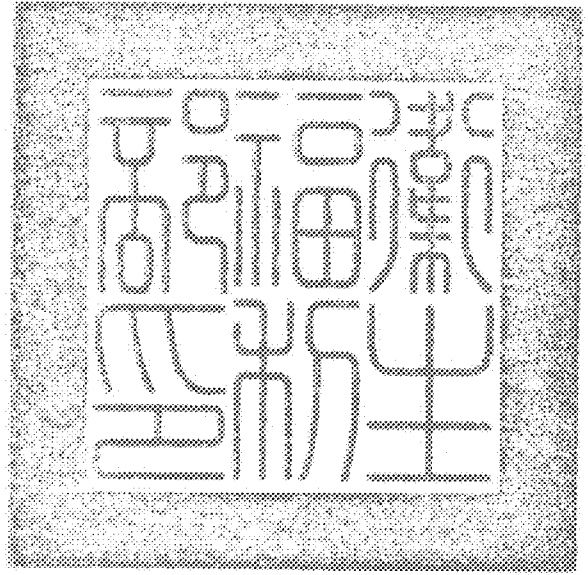
主旨：「民眾版心肺復甦術參考指引摘要表」，業經本部於110
年4月23日以衛部醫字第1101662433號公告修正，茲檢送
前揭公告影本(含附件)1份，請查照。

正本：教育部、勞動部、內政部役政署、內政部消防署、國防部軍醫局、地方政府衛生
局、中華民國紅十字會總會、中華民國心臟學會、社團法人台灣急診醫學會、台
灣急救加護醫學會、臺灣兒科醫學會、中華民國醫師公會全國聯合會

副本：



衛生福利部 公告



發文日期：中華民國110年4月23日
發文字號：衛部醫字第1101662433號
附件：民眾版心肺復甦術參考指引摘要表乙份

主旨：公告修正「民眾版心肺復甦術參考指引摘要表」，如附件。

副本：本部醫事司

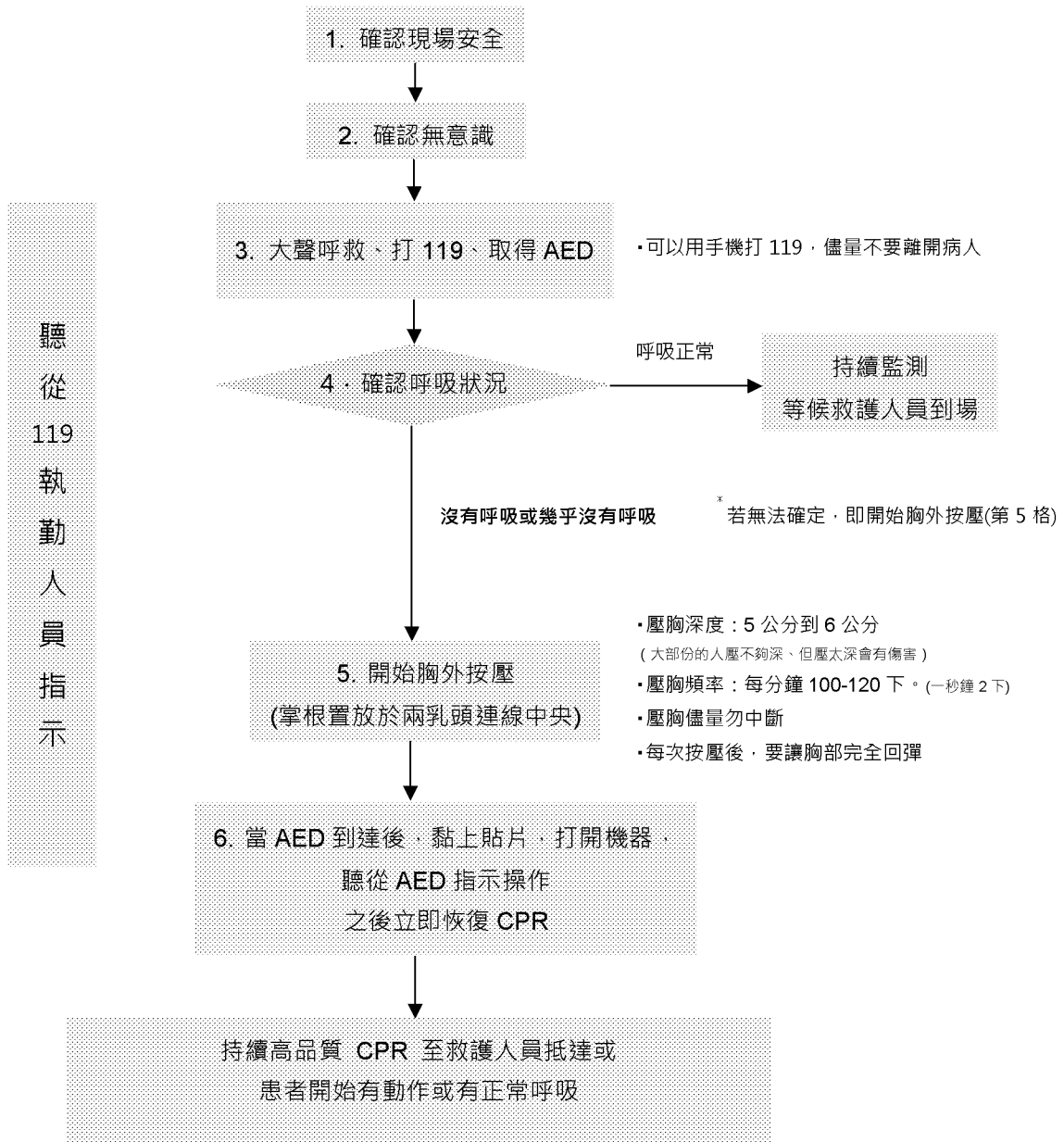
部長陳時中

民眾版心肺復甦術參考指引摘要表

衛生福利部於 110 年 4 月 23 日修訂

對象		成人 ≥8 歲	兒童 1-8 歲	嬰兒(新生兒除外) <1 歲
步驟/動作		確認現場安全		
確認現場安全		確認環境不會危及施救者和患者的安全		
(叫)確認意識		無反應		
(叫)求救，打 119 請求援助，如果有 AED，設法取得 AED，進行去顫** 聽從 119 執勤人員指示 用手機打 119 求援，求援後開啟擴音模式		先打 119 求援	先打 119 求援 (只有一個人也沒有手機時，先進行五個循環的 CPR，再打 119 求援)	
CPR 步驟		確認呼吸狀況：沒有呼吸或幾乎沒有呼吸		
		C-A-B		
(C)胸部按壓 Compressions	按壓位置	胸部兩乳頭連線中央(胸骨下半段)		胸部兩乳頭連線中央之下方
	用力壓	5 至 6 公分	至少胸廓前後徑 1/3 (約 5 公分)，勿超過 6 公分	至少胸廓前後徑 1/3(約 4 公分)
	快快壓	100 至 120 次/分鐘		
	胸回彈	確保每次按壓後完全回彈		
	莫中斷	盡量避免中斷，中斷時間不超過 10 秒		
若施救者不操作人工呼吸，則持續作胸部按壓				
(A)呼吸道 Airway		壓額提下巴		
(B)呼吸 Breaths		吹兩口氣，每口氣 1 秒鐘，可見胸部起伏		
按壓與吹氣比率		30:2 (兒童和嬰兒 2 名以上的施救者 15:2)		
		重複 30:2 之胸部按壓與人工呼吸 直到患者開始有動作或有正常呼吸或救護人員到達為止		
*(D)去顫 Defibrillation		儘快取得 AED		
		使用成人 AED 及電擊貼片	優先使用兒童 AED 及電擊貼片；如果沒有，則使用成人 AED 及電擊貼片	如果沒有可以使用手動電擊器的救護人員，則使用兒童 AED 及電擊貼片；如果仍沒有，則使用成人 AED 及電擊貼片

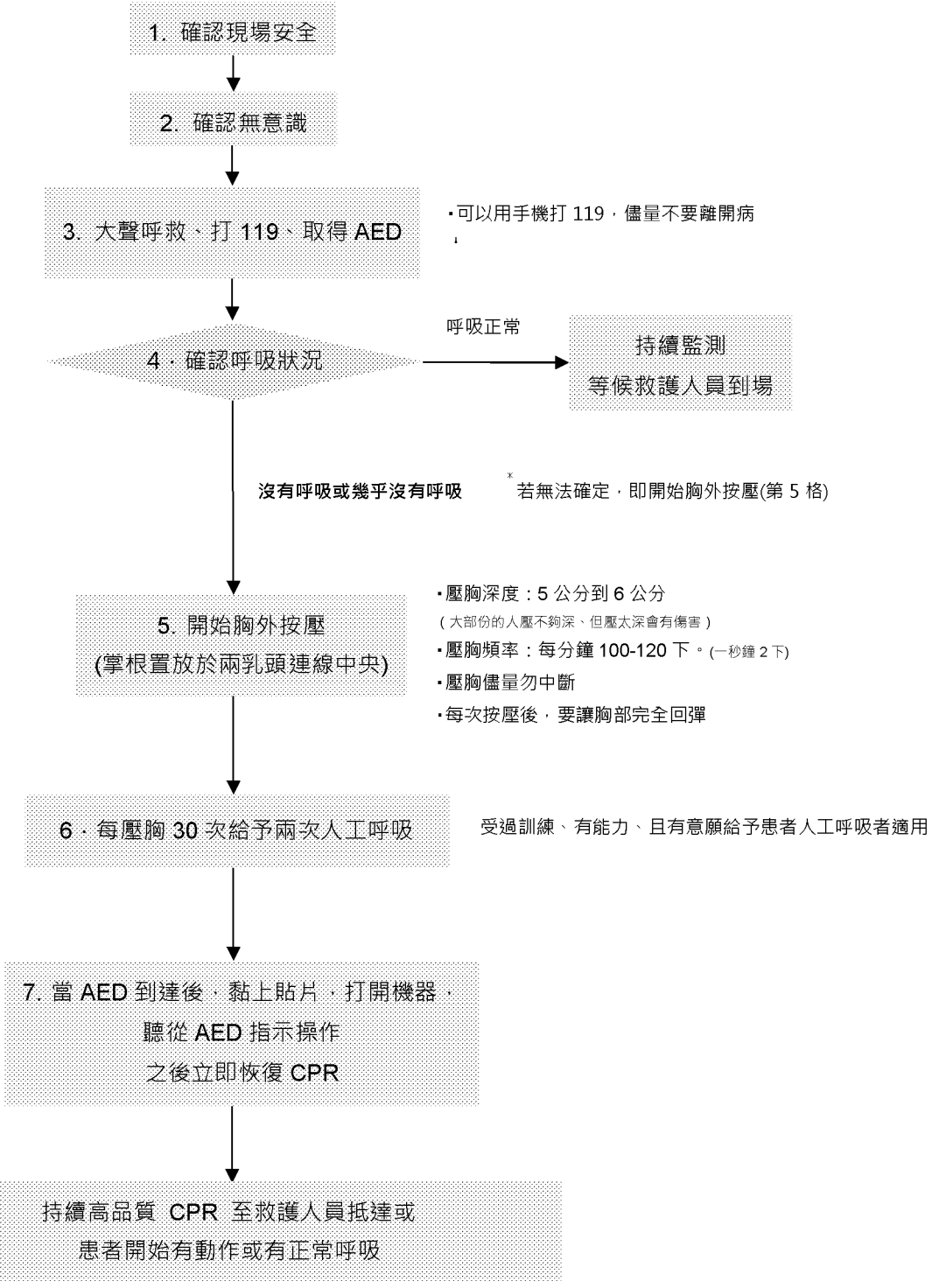
台灣 民眾 CPR+AED 成人簡易版流程圖



台灣 民眾 CPR+AED 成人完整版流程圖



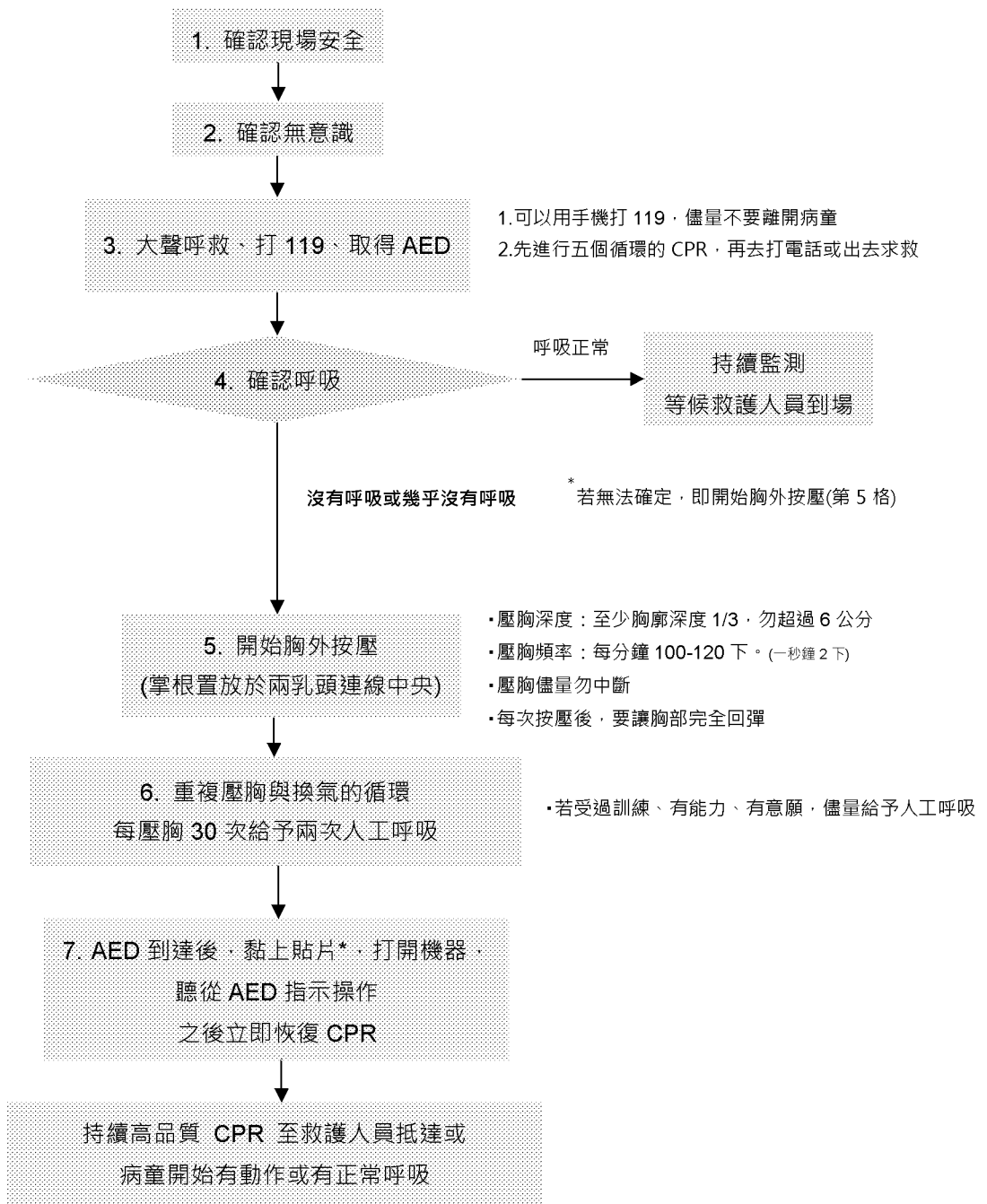
聽從
119
執勤
人員
指示



台灣 民眾 CPR+AED 兒童版流程圖



聽從
119
執勤
人員
指示



註：1 至 8 歲的兒童，優先使用兒童 AED 及電擊貼片；如果沒有，則使用成人 AED 及電擊貼片。